

SAINTE JACQUES SUR DARNETAL

"Hameau de Quéreville"

V n° 109

Rue des canadiens

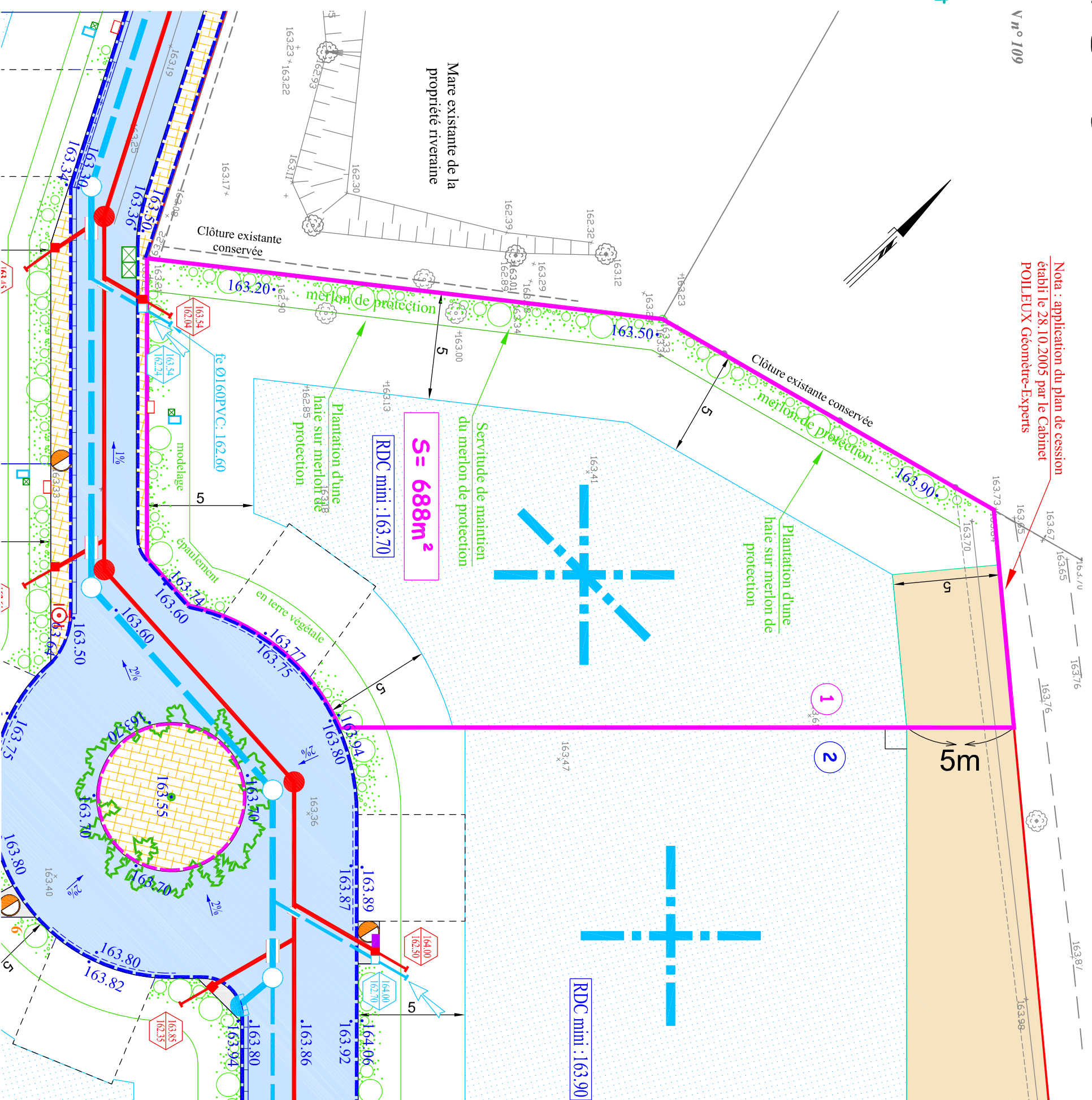
Lotissement en 11 lots individuels et 1 îlot

Extrait du plan VRD Lot n°1 Plan de commercialisation

Entrée privative de lot individuel: emplacement défini lors des travaux de viabilisation du lotissement

- ◆163.77 Cote altimétrique projet
- Citerneau d'eau potable
- Coffret individuel EDF
- ⊠ Regard individuel téléphone
- ⊠ Coffret électrique du réseau principal
- ⊠ Chambre de tirage téléphone
- ⊠ Luminaire
- ⊠ Boite de branchement individuel d'assainissement d'eaux pluviales : raccordement sur amorce bouchonnée avec fil d'eau imposé pour reprise du trop plein
- ⊠ Indication des cotes tampon et radier de la boite d'eaux pluviales
- ⊠ Boite de branchement individuel d'assainissement d'eaux pluviales : raccordement sur amorce bouchonnée
- ⊠ Indication des cotes tampon et radier de la boite d'eaux usées
- ⊠ Haie privative plantée par l'aménageur
- ⊠ Zone constructible
- ⊠ Zone constructible réservée exclusivement aux constructions démontables de surface inférieure à 20m² et hauteur maxi 3m : article UD 7.2
- ⊠ Orientation principale de la façade ou du faîtiage (plusieurs sens possibles)

Nota : application du plan de cession établi le 28.10.2005 par le Cabinet POILIEUX Géomètre-Experts



1609 Route de Lyons - 76520 MONTMMAIN

Tel: 02.35.79.08.00



Aménageur :

Echelle: 1/200ème
Juillet 2019

- Plan topographique réalisé en octobre 2015 par le cabinet Géodis, géomètre expert à Rouen
- La position des ouvrages et les cotes altimétriques projet sont à confirmer par les plans de recoulement.
- La surface du terrain est donnée par le plan de division du 23 mai 2019 du cabinet Géodis géomètre expert.