

La Neuville Chant d'oiseil

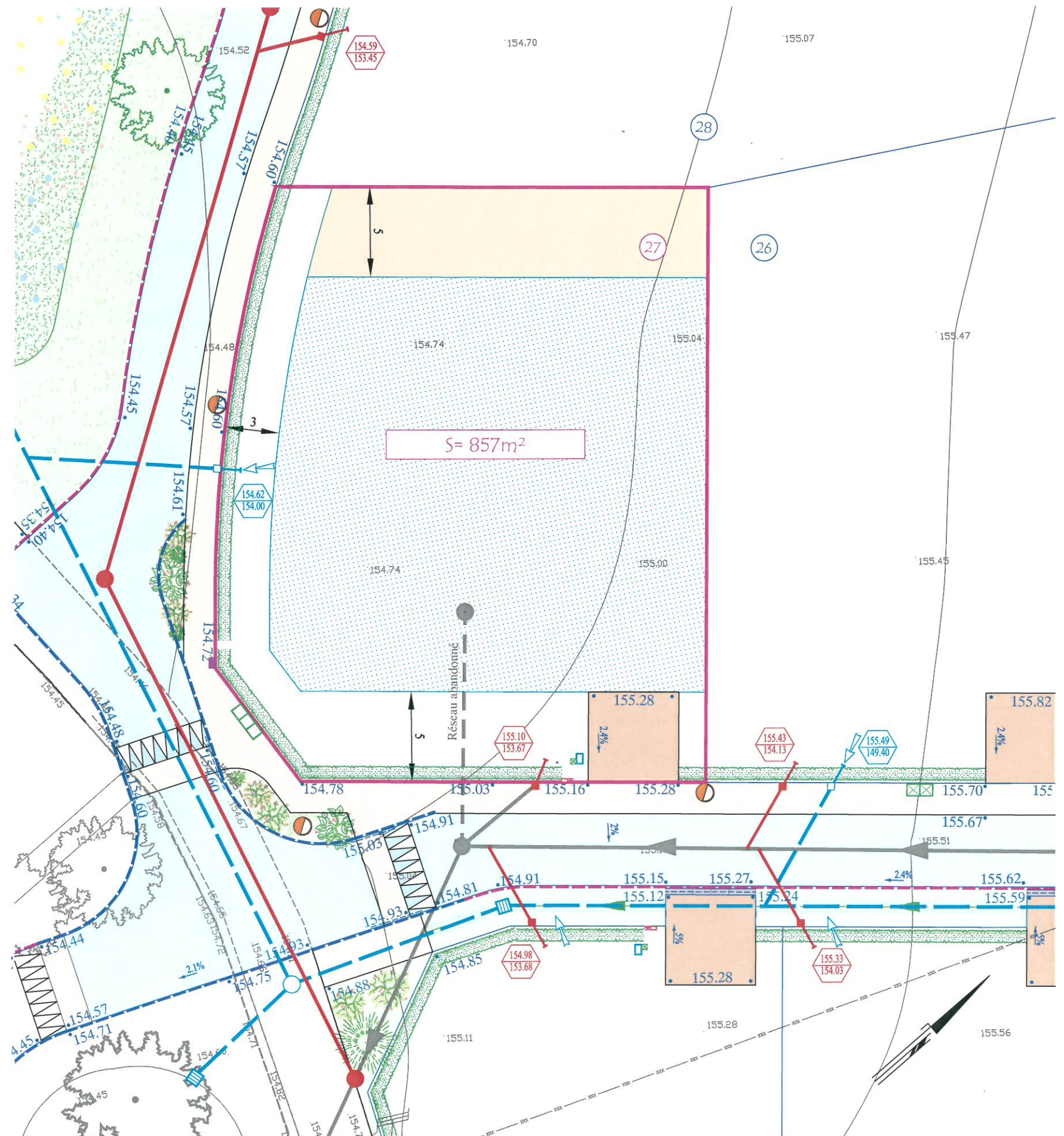
Rue du Froc aux Moines

Lotissement de 59 lots
et 1 îlot pour groupe d'habitations

Résidence "Des Beaux Repaires"

Extrait du plan VRD
Lot n°27
Plan de commercialisation

-  Entrée privative réalisée par l'aménageur: emplacement fixé lors de la réalisation des travaux
-  +155.28 Cote altimétrique projet
-  Citerneau d'eau potable
-  Coffret individuel EDF
-  Coffret individuel gaz
-  Regard individuel téléphone
-  Coffret électrique du réseau principal
-  Chambre de tirage téléphone
-  Luminaire
-  Boite de branchement individuel d'assainissement d'eaux pluviales : raccordement sur amorce bouchonnée
-  Indication des cotes tampon et radier de la boite d'eaux pluviales
-  Boite de branchement individuel d'assainissement d'eaux usées : raccordement sur amorce bouchonnée
-  Indication des cotes tampon et radier de la boite d'eaux usées
-  Massif d'arbustes
-  Haie privative plantée par l'aménageur
-  Zone constructible
-  Zone constructible réservée aux abris de jardin



Aménageur : **Prestige Foncier**

1609 Route de Lyons - 76520 MONTMAIN
Tel: 02.35.79.08.00

Echelle: 1/250ème
Mars 2015

- Epure de piquetage établi par la Société GEODIS
- La position des ouvrages et les cotes altimétriques projet sont à confirmer par les plans de recolement.
- La surface du terrain est donnée à titre indicatif et sera précisée après bornage du géomètre expert de l'aménageur.