

# Ry

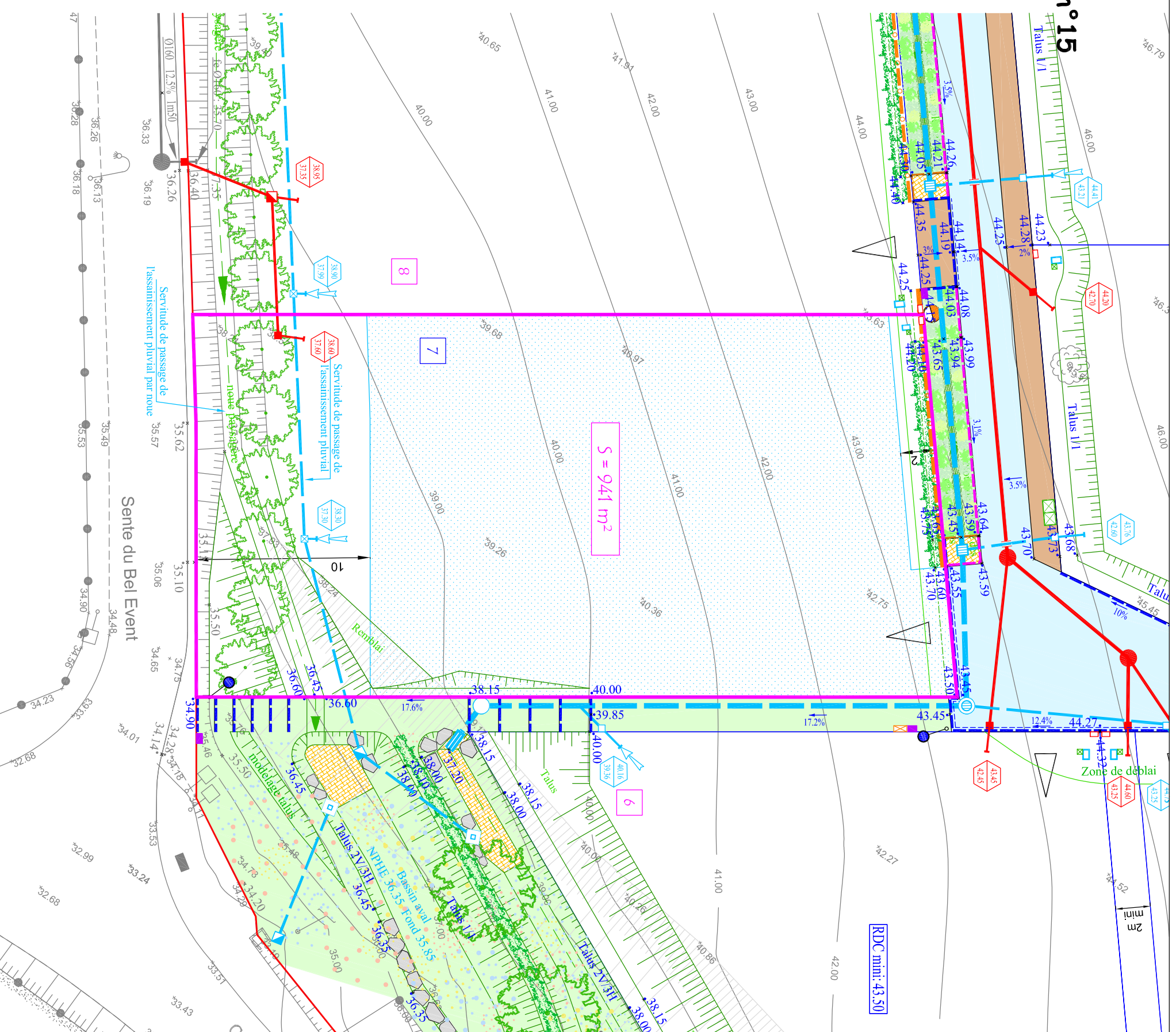
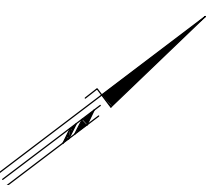
Chemin de la Bouleautière - Sente du Bel Event - CR n°15

## Lotissement de 10 lots

### Résidence du Bel Event II

Extrait du plan VRD  
Lot n°7  
Plan de commercialisation

- Entrée privative réalisée par l'acqueducur : emplacement obligatoire
- Zone constructible
- Cote altimétrique projet 43.60
- Citerneau d'eau potable
- Coffret individuel EDF
- Regard individuel téléphone
- Coffret électrique du réseau principal
- Chambre de tirage téléphone
- Luminaire
- Rejet du trop plein du stockage privatif par l'acqueducur
- Boite de branchement individuel d'assainissement d'eaux pluviales : raccordement sur amorce bouchonnée
- Indication des cotes tampon et radier de la boite d'eaux pluviales
- Boite de branchement individuel d'assainissement d'eaux usées : raccordement sur amorce bouchonnée
- Indication des cotes tampon et radier de la boite d'eaux usées
- Haie privative plantée par l'aménageur
- Arbre planté par l'aménageur en parcelle privative
- Clôture 2 fils sur rondin bois



**Aménageur :**  
**PRESTIGE**  
**IMMO 76**

1 609 Route de Lyons - 76520 MONTMAIN  
Tel: 02.35.79.08.00

Echelle: 1/250ème  
Septembre 2022

- Plan topo établi par la SNETA en Octobre 2014
- La position des ouvrages et les cotes altimétriques projet sont à confirmer par les plans de recolement.
- La surface du terrain est donnée à titre indicatif et sera précisée après bornage du géomètre expert de l'aménageur.